

● NUOVA SERIE
GASPARINI

X-CUT

 **GASPARINI**

BENDING & CUTTING TECHNOLOGIES



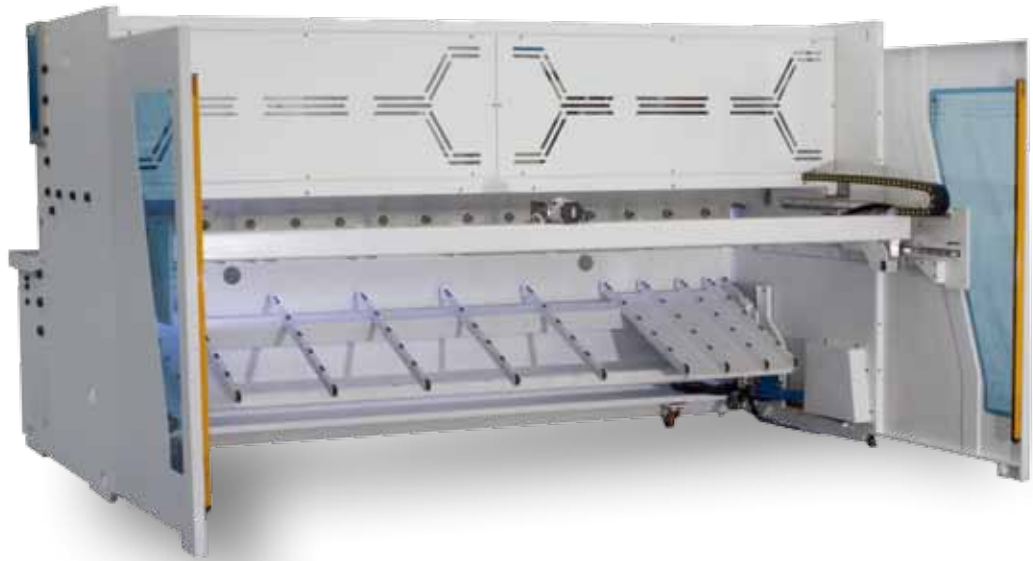
NUOVA SERIE X-CUT

CESOIA IDRAULICA A GHIGLIOTTINA

Tutta l'esperienza di 40 anni di Gasparini nel taglio lamiera è concentrata nella nuova gamma di cesoie a ghigliottina Gasparini X-Cut. Macchina di classe superiore, alte prestazioni e standard di qualità per cesoiature della massima precisione in grandi volumi, a costi contenuti:

- la migliore qualità di taglio disponibile sul mercato;
- prestazioni superiori;
- maggior comfort;
- minor consumo energetico (ecocompatibilità).

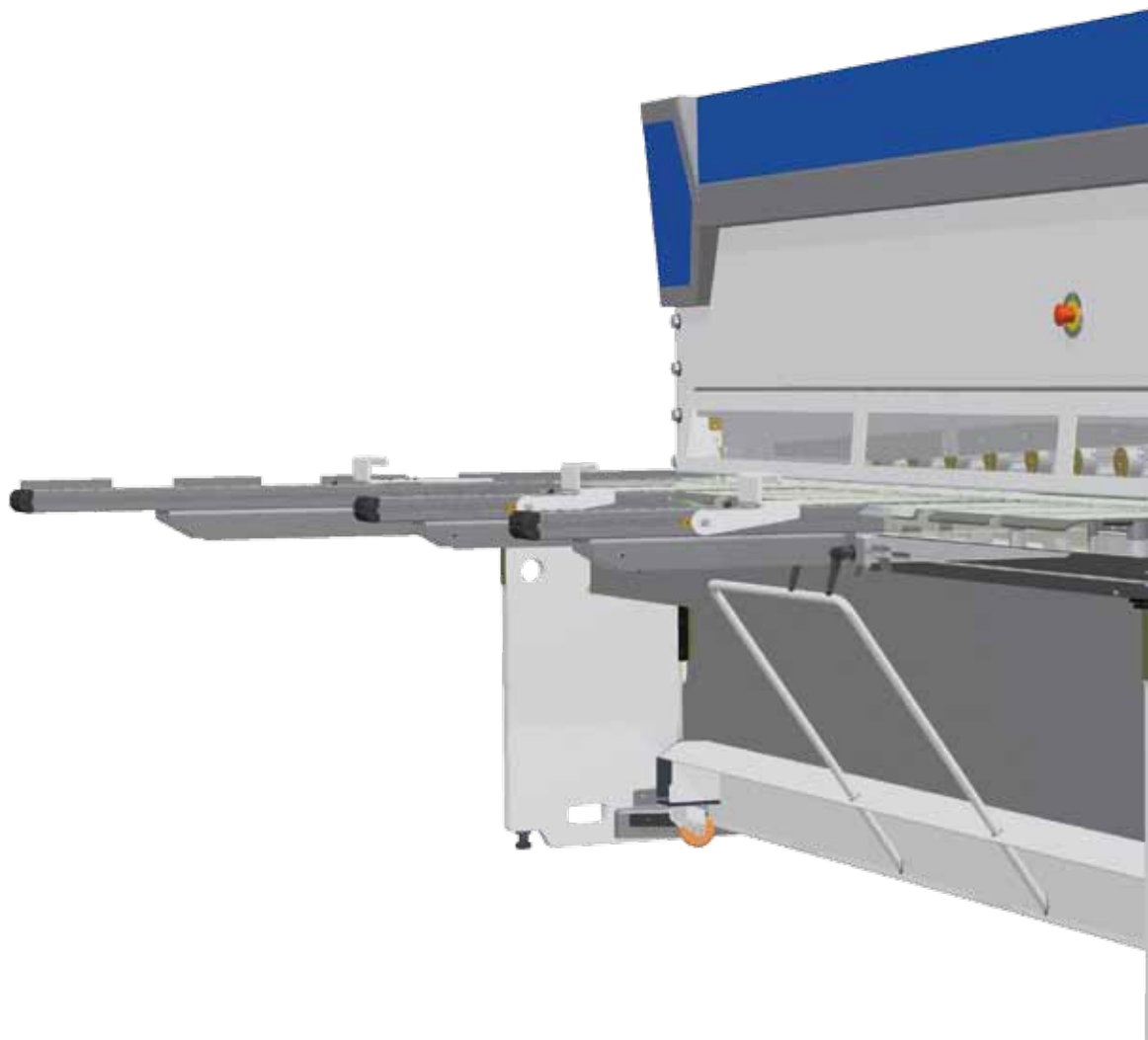


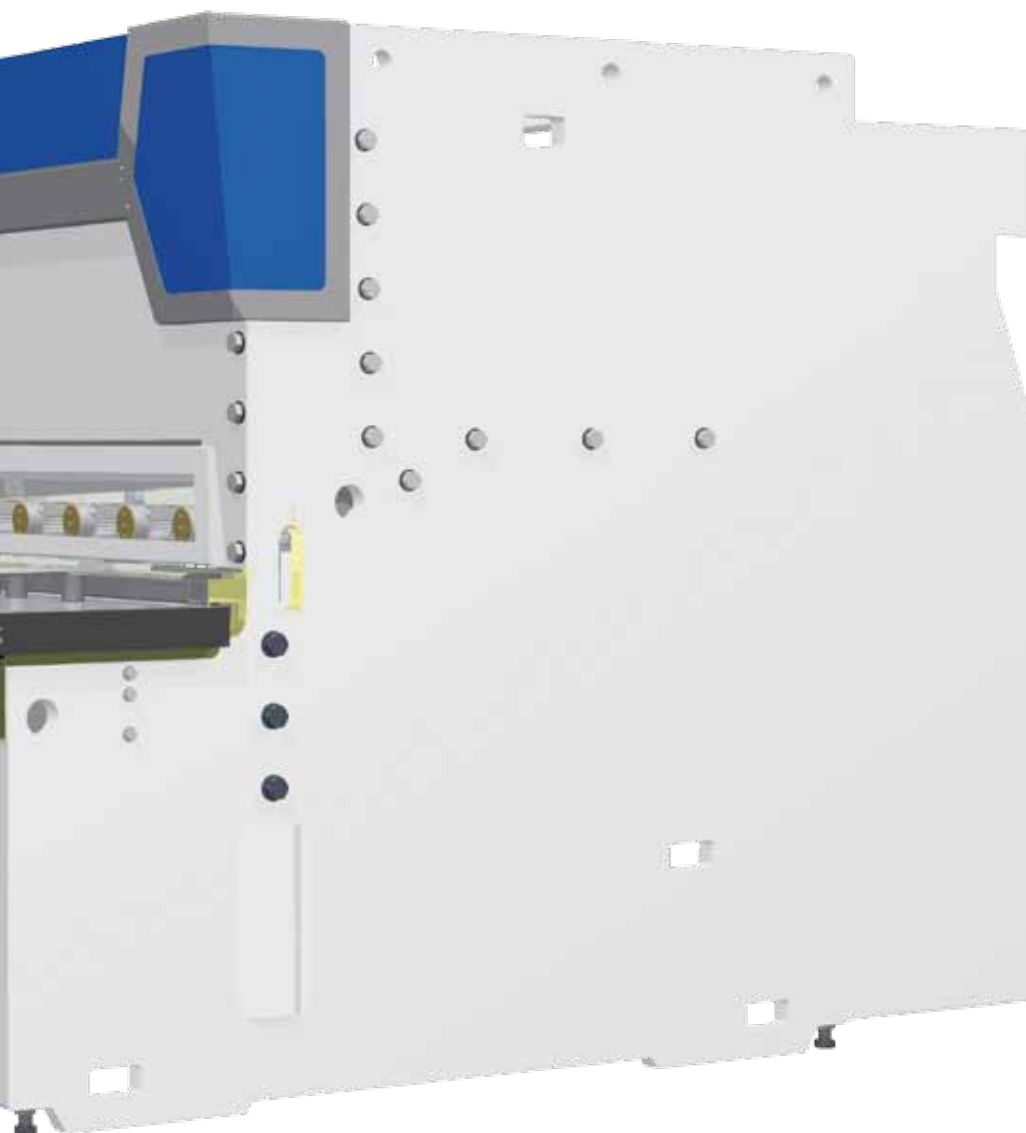


I NUOVO DESIGN

Il nuovo design dei prodotti, applicato su tutti i nuovi prodotti Gasparini, incluse presse piegatrici e macchine per il taglio al plasma, supporta la nuova immagine dell'azienda e il suo impegno per l'innovazione.

Oltre ad introdurre tecnologia d'avanguardia, come l'illuminazione a LED e pellicole in policarbonato. Il nuovo design è in linea con tre valori importanti, che sono tra i pilastri della strategia di innovazione dell'azienda: unico, tecnologico, italiano.





ILLUMINAZIONE POSTAZIONE DI LAVORO A LED

Le nuove cesoie X-Cut sono dotate di potente illuminazione della postazione di lavoro a LED. Grazie alla tonalità di luce appropriata, i colori metallici sono evidenziati al meglio in modo che il lavoro sia perfettamente illuminato e l'operatore non si affatichi. E viene risparmiata ancora più energia!



I NUOVO SISTEMA IDRAULICO

L'efficienza operativa è stata sostanzialmente migliorata attraverso l'uso di un sistema di pressione olio di nuova concezione. Il motore della pompa ed i circuiti di potenza vengono spenti dopo che la cesoia è rimasta inattiva per un tempo specifico.

L'accensione può essere attuata per mezzo del pedale di comando:

- 1 - Consumo elettrico abbattuto durante i periodi lunghi di inattività;
- 2 - Ridotto sforzo dell'olio.



I SUPPORTI INTERSPAZIO LAME

X-Cut: la cesoia a ghigliottina idraulica con la migliore qualità di taglio al mondo. La nuova serie X-Cut è dotata, già nella configurazione standard, dell'esclusivo sistema interspazio lame che pone le cesoie Gasparini al top del mercato.

L'interspazio lame è il principale punto di forza delle cesoie Gasparini. Consiste in una serie di supporti regolabili che guidano il posizionamento preciso delle lame ogni 200 millimetri per tutta la lunghezza.

Linearità e precisione di taglio sono garantite.

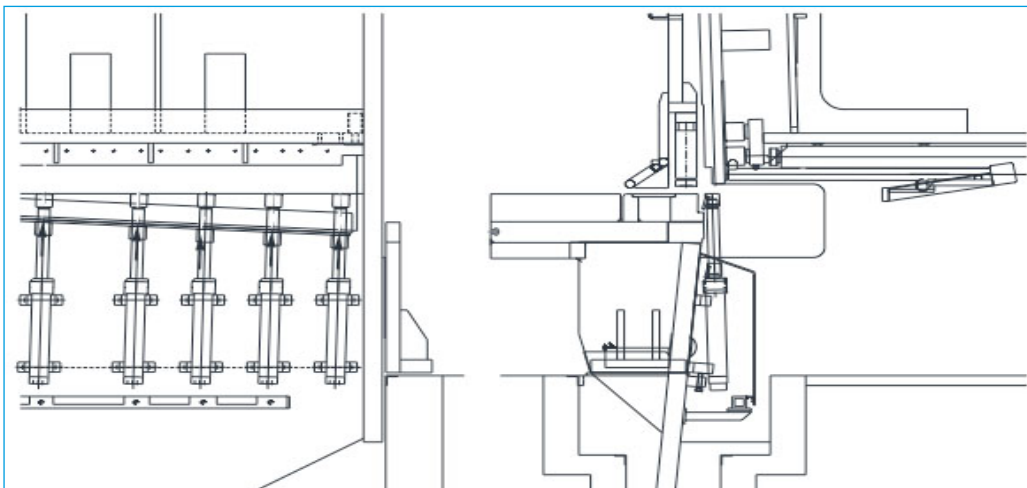
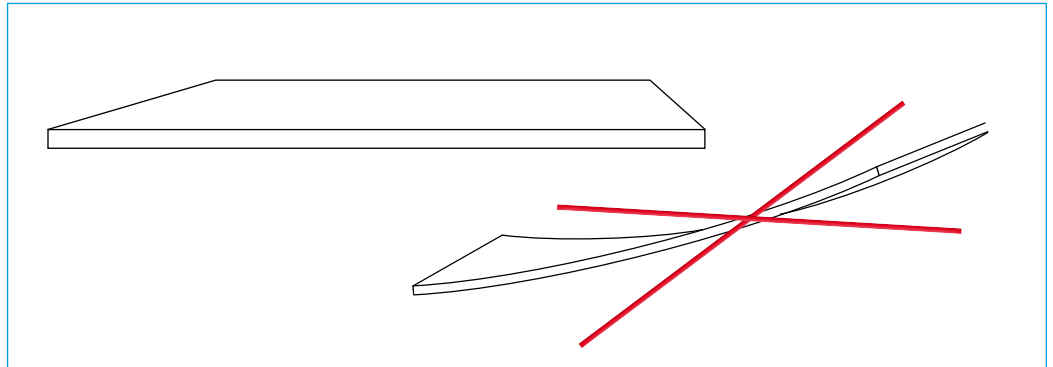


DISPOSITIVO ANTI-TORSIONE

Quando la profondità della piastra da tagliare è inferiore a 10 volte lo spessore, le tensioni interne causate dal taglio le fanno assumere una forma “elicoidale”, in altre parole la piastra tende a torcersi. Questo fenomeno è amplificato quando l’angolo di taglio è aperto. Per ridurre questo fenomeno al minimo si raccomanda di applicare il dispositivo anti-torsione (opzionale).

Questo accessorio è costituito da una serie di cilindri idraulici situati al di sotto della lama inferiore che sostengono la piastra contro la lama superiore. Questa azione di contrasto è applicata durante la fase di taglio. I cilindri esercitano una contro-pressione in proporzione allo spessore di taglio.

Questo dispositivo può essere aggiunto anche successivamente all’installazione della macchina.



La combinazione di Supporti Interspazio lame (di serie su tutta la gamma X-Cut Gasparini), insieme al telaio ad elevata rigidità e al Dispositivo Antitorsione (opzionale) garantiscono un errore linearità di taglio generale inferiore o uguale a 0,05 mm / m ed un effetto di torsione inferiore o uguale a 3° / m (a seconda del materiale, spessore e larghezza del nastro).

ALTRE CARATTERISTICHE DI SERIE DELLA MACCHINA

La nuova gamma X-Cut è dotata, già nella configurazione standard, delle caratteristiche che portano le cesoie Gasparini al livello massimo disponibile sul mercato:

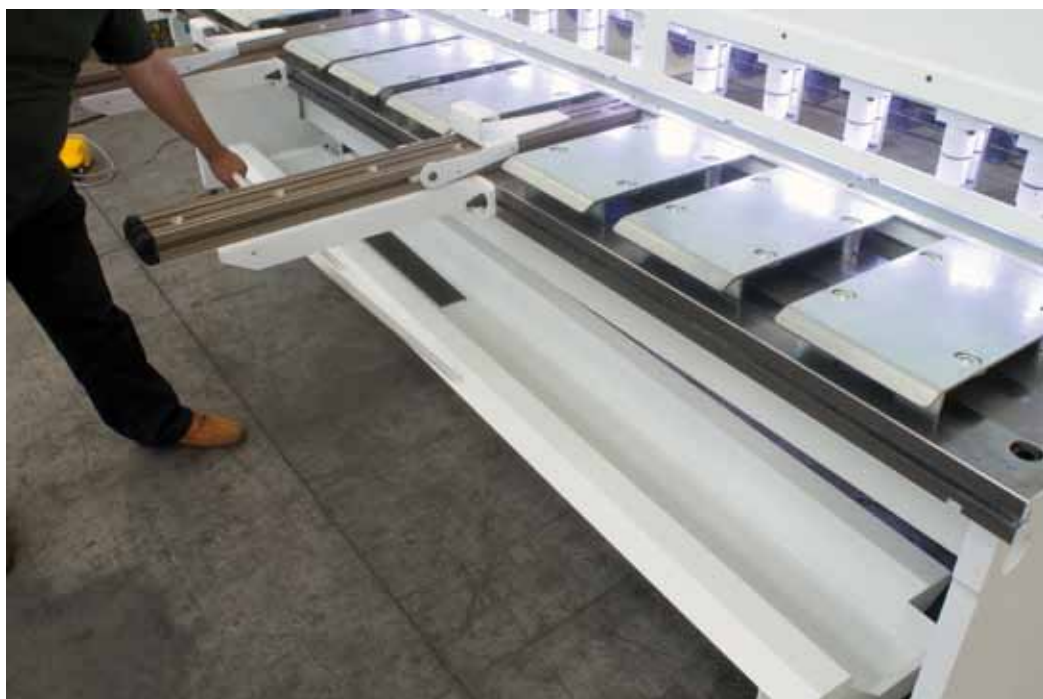
- **Ram:** trave superiore planare con guide ferrozol e pastiglie regolabili distribuite su tutta la lunghezza.
- **Lame:** 4 bordi di taglio con angolo di 90° adatto per il taglio di acciaio inox (resistenza alla trazione max 750 N/mm²); durata lame doppia, riduzione dei costi operativi; garanzia di qualità di taglio.
- **Regolazione angolo di taglio:** 0°±3° (con diversa lunghezza della macchina, max angolo taglio varia (diminuisce all'aumentare della lunghezza).
- **Regolazione Interspazio di taglio:** manuale (controllato da CNC come optional).
- **Avvio e posizione** arresto regolabile per l'intera lunghezza di taglio.
- **Banco:** banco fresato monolitico con scanalature fresate per facilitare il movimento della lastra.
- **Riferimento Posteriore:** calibro posteriore alta dinamica controllato da CNC; ripetibilità ±0,01 mm, precisione di ±0,05 mm, corsa 1000 mm.
- **Tenuta:** regolazione automatica della pressione proporzionale alla forza di taglio.
- **Scivolo di scarico** posteriore fisso secondo CEN-EN13985:2003.
- **Protezione frontale:** nella serie 4 e 6 la protezione anteriore è fissa con una porta di 10 mm e la distanza dal dispositivo di tenuta è 40 mm; nelle serie di dimensioni maggiori vi è una protezione frontale manuale con apertura facilitata gestita da molle a gas.
- **Braccio allineamento quadrettato:** lunghezza per X-Cut 4, 6, 8: 1500 mm, lunghezza per X-Cut 10 e 12:2000 mm; lunghezza per X-Cut 16, 20, 30:2500 mm.
- **Supporti frontali:** Supporti frontali con sfere, calibro a scomparsa e righello di misurazione; la lunghezza per X-Cut 4, 6, 8 è di 1500 mm; la lunghezza per X-Cut 10, 12, 16, 20, 30 è di 2000 mm
- **Illuminazione a LED** linea di taglio.
- **CNC:** Delem DAC 360.



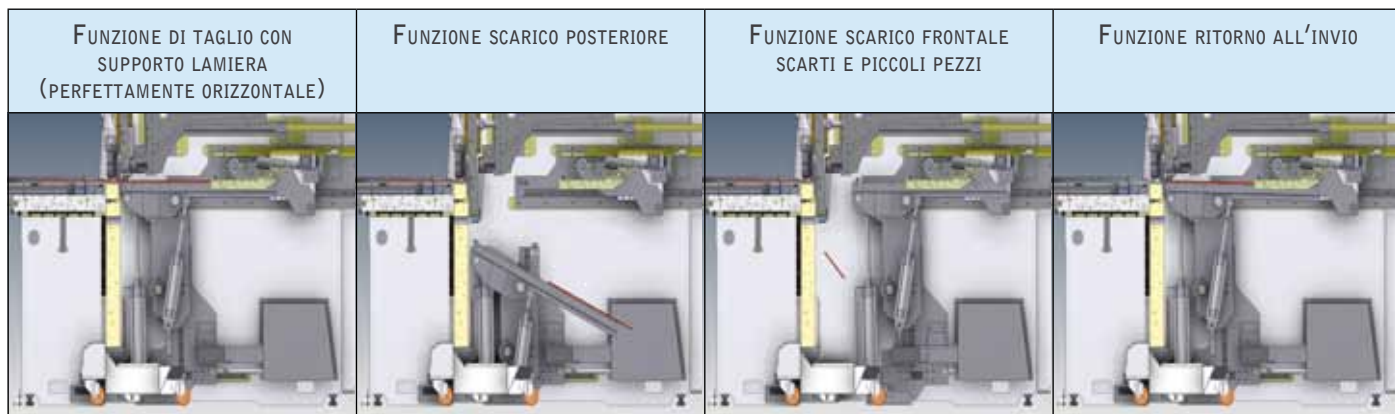
I OPZIONI E ACCESSORI

PER LA MASSIMA FACILITÀ DI FUNZIONAMENTO LA NUOVA GAMMA X-CUT DOVREBBE ESSERE EQUIPAGGIATA CON SVARIATI ACCESSORI. I SEGUENTI SONO I PIÙ RAPPRESENTATIVI; SONO DISPONIBILI MOLTI ACCESSORI NON RIPORTATI DI SEGUITO. RIVOLGETEVI A NOI PER UNA SOLUZIONE “SU MISURA”!

I CARRELLO FRONTALE PER RECUPERO SFRIDI

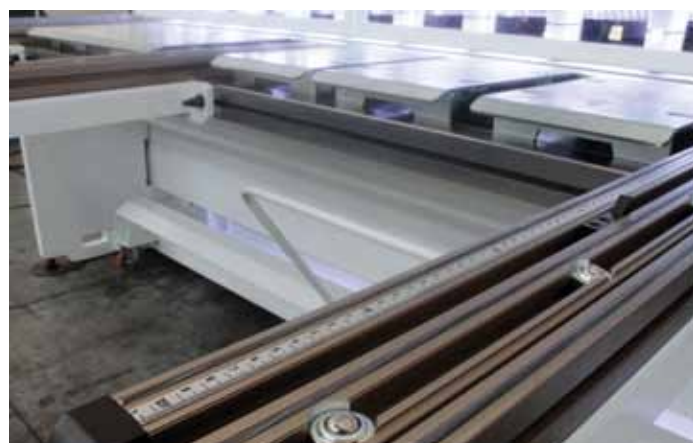


SUPPORTO PNEUMATICO LAMIERA A 2, 3 o 4 MOVIMENTI



N° MOVIMENTI	DESCRIZIONE MOVIMENTO	FUNZIONI
1	Su-giù	Funzione di taglio con supporto lamiera (perfettamente orizzontale)
2	Su-giù; supporto rotazione ON - OFF	Funzione di taglio con supporto della lamiera (perfettamente orizzontale). Funzione di scarico posterior
3	Su-giù; supporto rotazione ON - OFF; scarico ON-OFF;	Funzione di taglio con supporto della lamiera (perfettamente orizzontale) Funzione di scarico posteriore Funzione di scarico frontale scarti e piccoli pezzi
4	Su-giù; supporto rotazione ON/OFF; scarico ON-OFF; limitazione scarico ON/OFF	Funzione di taglio con supporto lamiera (perfettamente orizzontale) Funzione di scarico posteriore Funzione di scarico frontale scarti e piccoli pezzi Funzione ritorno all'invio

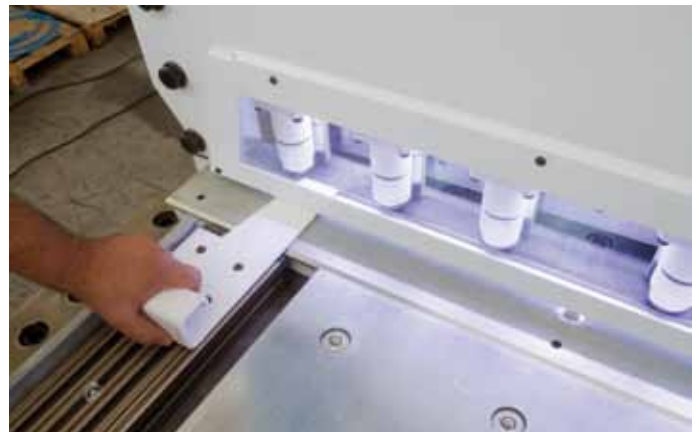
SUPPORTO ANTERIORE



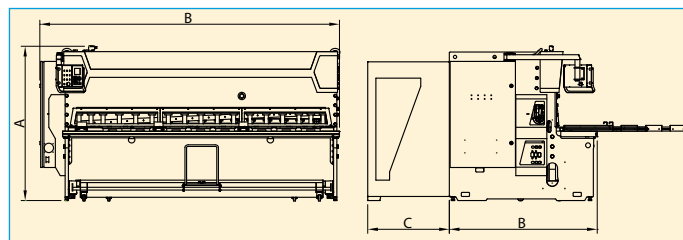
- I supporti anteriori possono essere forniti a richiesta in versione estesa + mm 1000
- Calibro micrometrico a scomparsa
- Spazzole
- Righello di misura aggiuntivo
- Arresto laterale

I ALTRE OPZIONI

- Dispositivo antigraffi.
Questo optional solleva la lamiera sul lato alimentazione, mentre la lama mobile ritorna in posizione di partenza, eliminando il contatto tra la lama e la lamiera stessa. Ne risulta la riduzione di graffi e imperfezioni sul bordo della lamiera, migliorando la qualità del pezzo finito.
- Pacchetto alta velocità.
Pacchetto ad alta velocità adatto soprattutto per linee di taglio automatizzate, con cadenza elevata e / o tagli rapidi e sequenziali. La velocità effettiva del taglio (movimenti della lama, alimentazione e posizionamento calibro posteriore, ecc) può essere poi migliorata, garantendo produttività finale più elevata. Il pacchetto prevede solitamente centralina idraulica di potenza, con pompa e valvole di grandi dimensioni.
- Scambiatore di calore: è consigliato uno scambiatore di calore dedicato per l'olio idraulico, sia per l'installazione della cesoia con applicazioni gravose, così come all'interno di linee di taglio automatizzate, e per condizioni ambientali tropicali.
- Sensore nel riferimento posteriore.
- Stabilizzatore di tensione.
- Kit parti di ricambio: l'opzione attuale fornisce un kit di ricambi consigliati e materiali di consumo (lame escluse) per la produzione sicura per 2.000/4.000 ore di lavoro.
- Inizio taglio perpendicolare con riferimento pneumatico a scomparsa.
- Goniometro quadrettato: diviene necessario quando sono richiesti tagli con angoli diversi da 90°. Il goniometro viene fornito con braccio laterale di arresto, con 2 differenti lunghezze del braccio disponibili: 750 mm and 1000 mm.
- Protezione frontale pneumatica;
- Alimentatore strisce sottili: garantito il taglio in prossimità della zona della lama in conformità con CEN-EN13985:2003.
- Riferimento posteriore con corsa aumentata di 1500 mm.



SPECIFICHE TECNICHE



Cesoia X-Cut	Capacità di taglio [mm] S275 (430 N/mm ²)	Capacità di taglio [mm] AISI 304 (430 N/mm ²)	Lunghezza di taglio [mm]	Numero di battute /min	Angolo di taglio 0,5° ffi max [°]	Portata registro posteriore [mm]	Accuratezza registro posteriore [mm]	Ripetibilità registro posteriore [mm]	N. di tamponi di tenuta	Altezza della macchina A [mm]	Lunghezza della macchina B [mm]	Profondità della macchina C [mm]	Profondità protezione posteriore D [mm]	Peso [ton]
2004	4	3	2050	22 ÷ 40	2,5	1000	±0,05	±0,02	12	2065	2600	1555	1150	4,3
3004			3050	16 ÷ 31	2,5				17	1800	3600	1950	1150	5,5
4004			4100	11 ÷ 28	3,0				22	1870	4700	2050	1150	8,5
6004			6100	11 ÷ 25	2,0				32	2290	6900	2300	1150	17,0
3006	6	4	3050	12 ÷ 28	3,0				17	1900	3600	2300	1150	7,7
4006			4100	10 ÷ 25	3,0				22	2050	4700	2190	1150	10,9
6006			6100	10 ÷ 24	2,5				32	2700	6900	2350	1150	17,9
3010	10	8	3050	15 ÷ 30	3,0				16	2200	3740	2460	1150	11,5
4010			4100	19 ÷ 22	3,0				22	2200	4860	2500	1150	17,0
6010			6100	7 ÷ 17	2,5				32	2850	6860	2560	500	27,2
3012	12	10	3050	14 ÷ 28	3,0				16	2200	3740	2460	1150	11,5
4012			4100	8 ÷ 20	3,0				22	2200	4860	2500	1150	17,0
6012			6100	7 ÷ 17	2,5				32	2850	6860	2560	500	27,2
3016	16	11	3050	12 ÷ 25	3,0				16	3050	3850	2600	1150	20,0
4016			4100	9 ÷ 18	3,0				21	3050	5050	2750	1150	26,5
6016			6100	7 ÷ 17	3,0				30	3050	7000	2900	-	52,5
4020	20	13	4100	9 ÷ 15	3,0				20	3180	5000	2730	-	32,5
6020			6100	7 ÷ 15	2,5°				30	3180	7050	2900	-	63,0
6030	30	22,5	6100	4 ÷ 11	2,5°				26	3420	7100	2900	-	75,0

