

● GASPARINI NEU
X-CUT
BAUREICHE

 **GASPARINI**

BENDING & CUTTING TECHNOLOGIES



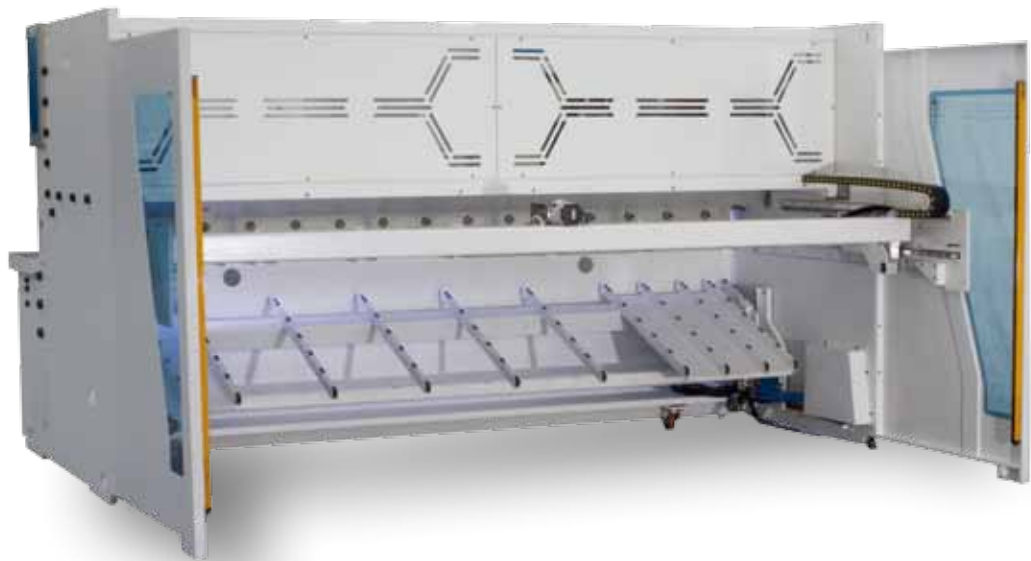
NEUE BAUREICHE X-CUT

HYDRAULISCHE TAFELSCHEREN

4 0 Jahre Gasparini Blechnitterfahrung sind konzentriert in der neuen Gasparini X-Cut Tafelscherenkollektion. Erstklassige Maschinen, hohe Leistung und Qualitätsstandard zum Zuschnitt großer Mengen mit höchster Präzision mit niedrigen Kosten:

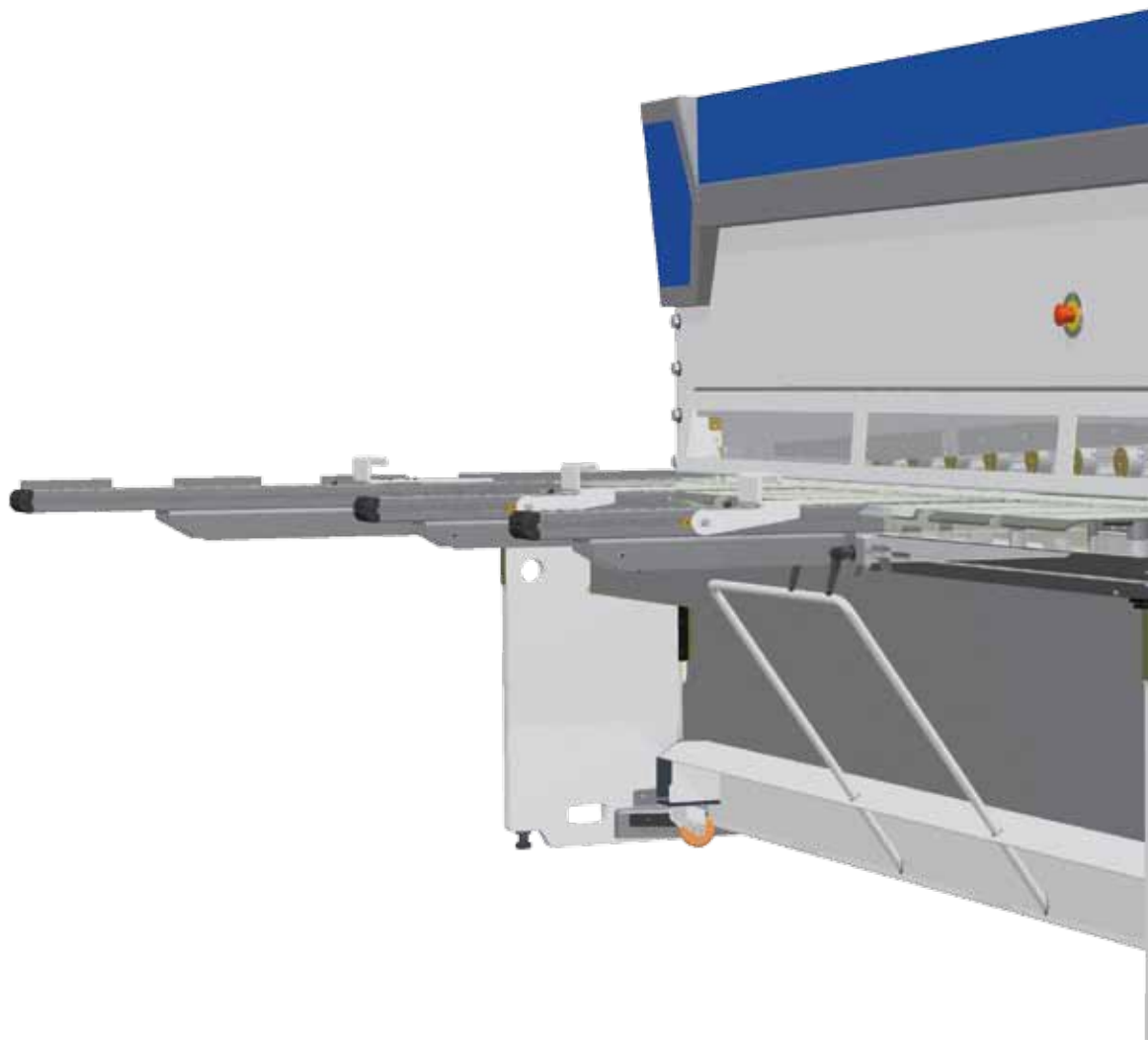
- die Beste auf dem Markt angebotene Schnittqualität;
- höhere Leistungen;
- besserer Komfort;
- geringerer Stromverbrauch (Umweltverträglichkeit).

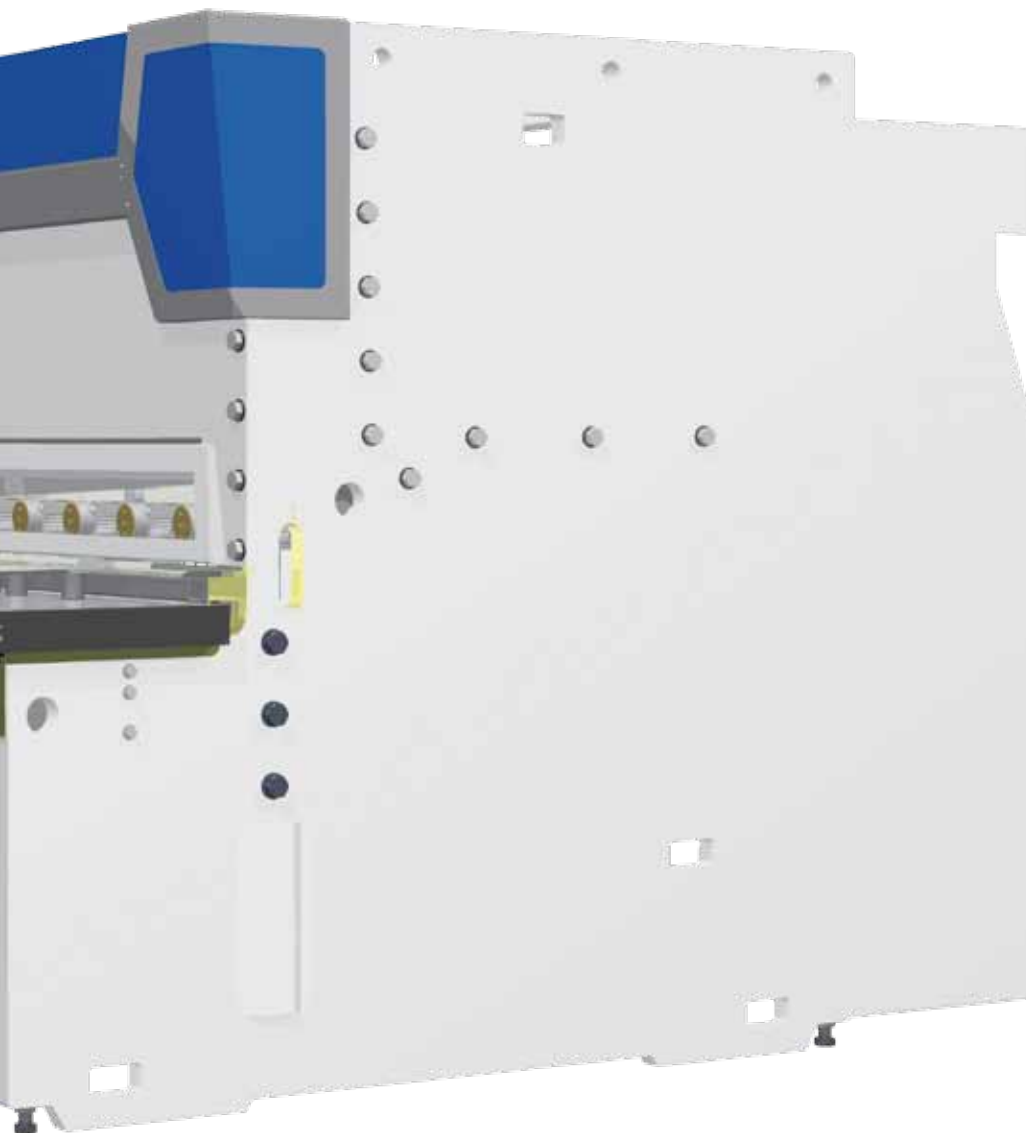




I NEUES DESIGN

Das auf alle Gasparini Produkte angewendete neue Design, Hydraulische Schneidescheren und Plasma Schneidemaschinen einschließend, unterstreicht das neue Firmenimage und sein Innovationsbestreben. Bei gleichzeitiger Einführung des neuesten Stands der Technik, wie LED-Beleuchtung und Polycarbonat-Folien, ist das neue Design ausgerichtet auf drei wichtige Werte, Säulen der Unternehmensinnovations- Strategien: einzigartig, technologisch, Italienisch.





LED ARBEITSBEREICH BELEUCHTUNG

Die neuen X-Cut Scheren sind mit leistungsstarker LED Arbeitsplatz-Beleuchtung ausgestattet. Dank der angemessenen Farbtöne sind die Metallicfarben bestmöglich geeignet um den Arbeitsplatz perfekt zu beleuchten und den Bediener nicht so schnell ermüden zu lassen. Zusätzlich wird Energie eingespart!



NEUES HYDRAULISCHES SYSTEM

Die Betriebsleistungsfähigkeit ist wesentlich verbessert worden durch den Gebrauch eines neu entwickelten Öldrucksystems. Der Pumpenmotor und die Stromkreise werden ausgeschaltet wenn die Presse über einen gewissen Zeitraum hinweg nicht benutzt wird. Das Einschalten kann durch das Kommandopedal erfolgen:

1. Elektrischen Verbrauch senkend während des Maschinenstillstands
2. Niedrigere Ölspannung.



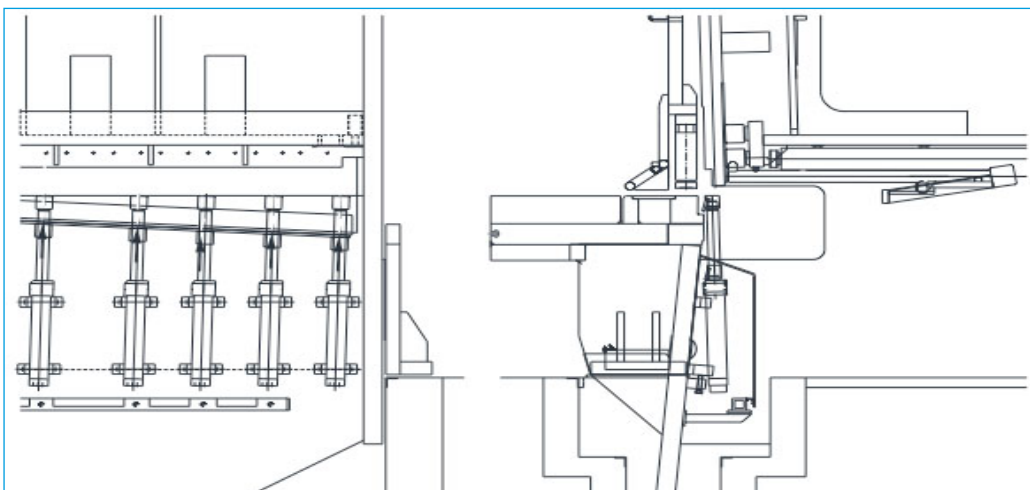
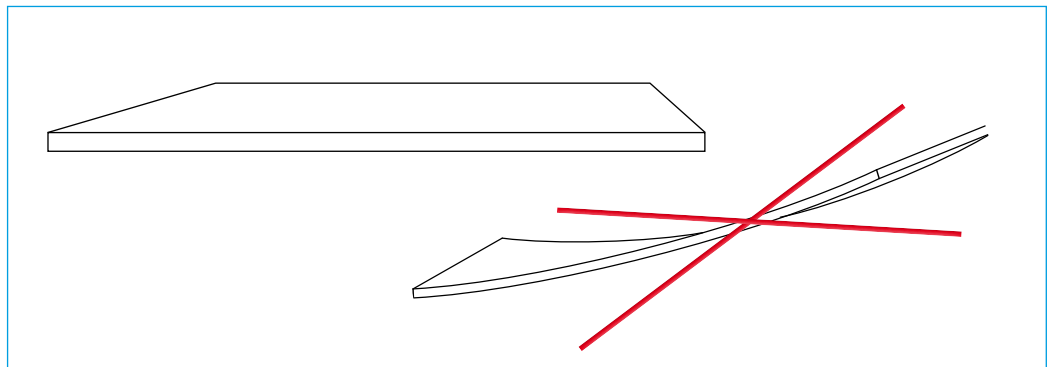
SCHNITTSPALT

X-Cut: Die Hydraulische Tafelschere schneidet mit der weltbesten Schnittqualität. Die neue X Cut Kollektion ist bereits in der Standardausführung, mit dem exklusiven Schnittspaltabstandssystem ausgestattet, das Gasparini Tafelscheren an der Marktspitze platziert. Der Schnittspalt ist die entscheidende Stärke der Gasparini Tafelscheren. Er besteht aus einer Reihe von einstellbaren Puffern, die die exakte Position der Messer von jeweils 200 mm über die Gesamtlänge hinweg bestimmen. Die Geradlinigkeit und Präzision des Schnittes werden so gewährleistet.



ANTI-BLECHVERZUGSVORRICHTUNG

Wenn die Tiefe des zu schneidenden Blechs weniger als das 10 fache der Stärke beträgt, kann die durch den Schnitt entstehende innere Spannung eine spiralförmige Schnittspannung verursachen, mit anderen Worten das Blech neigt dazu sich zu verziehen. Dieses Phänomen wird noch verstärkt bei offenem Schnittwinkel. Um diese Auswirkung auf ein Minimum zu reduzieren empfiehlt es sich eine Anti-Blechverzugsvorrichtung (Optional) anzubringen. Dieses Zubehör besteht aus einer Reihe von hydraulischen Zylindern die neben dem unteren Messer angebracht sind und die das Blech gegen das obere Messer drücken. Diese kontrastierende Wirkung wird während des Schnittvorgangs ausgeführt. Die Zylinder üben einen Gegendruck aus in Proportion zu der schneidenden Stärke. Diese Vorrichtung kann auch nach dem Maschinen-aufbau angebracht werden.



Die Kombination von Schnittspalt (Standard für alle Gasparini X-Cut Serien), zusammen mit der hohen Rahmenstarre und die Anti-Blechverzugs-vorrichtung (Optional) garantieren überall eine Geradlinigkeitsabweichung des Schnittes von weniger oder gleich 0.05 mm/m und Blechverzug von weniger oder gleich 3°/m (vom Material, Stärke oder Streifenbreite abhängig).

Möchten Sie noch mehr wissen?
Bitte fragen Sie uns!

WEITERE MASCHINEN-SERIENAUSSTATTUNGEN

Die neue X-Cut Produktlinie ist bereits in der Standardausführung mit Funktionen, ausgestattet, die die Gasparini Tafelscheren an der Spitzenposition des Marktes platzieren :

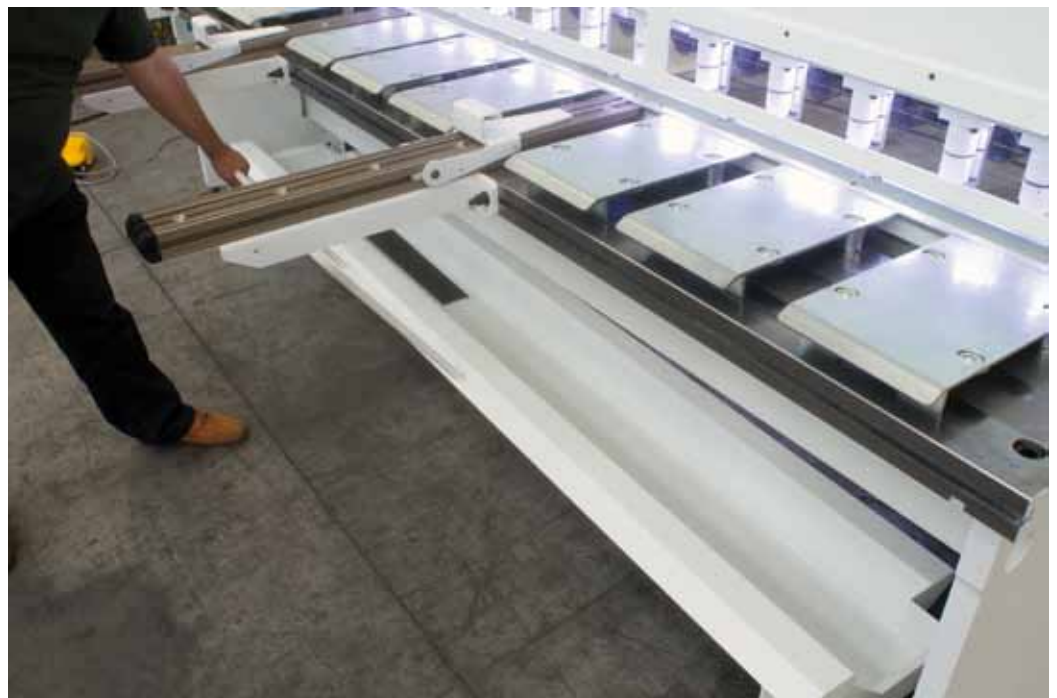
- **Ramme:** ebene obere Leiste mit Gleitschienen und verstellbaren Puffern entlang der gesamten Länge.
- **Messer:** 4 Schneidkanten mit 90°Winkel geeignet für rostfreien Inox Stahl (max. Zugfestigkeit 750 N/mm²); doppelte Lebensdauer; Betriebskosten einsparend; garantierte Schneidqualität;
- **Schnittwinkleinstellung:** 0°÷3° (bei unterschiedlicher Maschinenlänge, max. Schnittwinkelwechsel (abnehmend mit Längenzunahme));
- **Schnittspaltregulierung:** manuell (auf Anfrage CNC Kontrolle);
- **Regulierbare:** Ein- und Ausstellposition für die gesamte Schnittlängenbereich;
- **Werkbank:** gefräste monolithische Werkbank mit Ausfräsungen die die Blechbewegung erleichtern;
- **Hinteranschlag:** die hochleistungsfähige CNC kontrolliert den Hinteranschlag; Wiederholbarkeit ± 0.01 mm; Präzision ±0.05 mm; Hub 1000 mm;
- **Niederdruck:** automatische Druckanpassung proportional zur Schnittkraft ;
- **Fester hinterer:** Auswurfschacht gemäß CEN-EN13985:2003;
- **Vordere Schutzvorrichtung:** in Serie werden 4 und 6 vordere Schutzvorrichtungen mit 10 mm Anschluss montiert, der Abstand zum Niederdruck beträgt 40 mm; bei größeren Serien ist diese vordere Schutzvorrichtung leicht mit Gasfedern zu öffnen;
- **Rollwinkelanschlag:** Länge für X-Cut 4, 6, 8: 1500 mm; Länge für X-Cut 10 und 12: 2000 mm; Länge für X-Cut 16, 20, 30: 2500 mm;
- **Vordere Auflagekonsolen:** vordere Auflagekonsolen mit Kugeln; Me vorrichtung; Länge für X-Cut 4, 6, 8 1500 mm; Länge für X-Cut 10, 12, 16, 20, 30 2000 mm;
- **Schnittlinie:** LED Beleuchtung;
- **CNC:** Delem DAC 360.



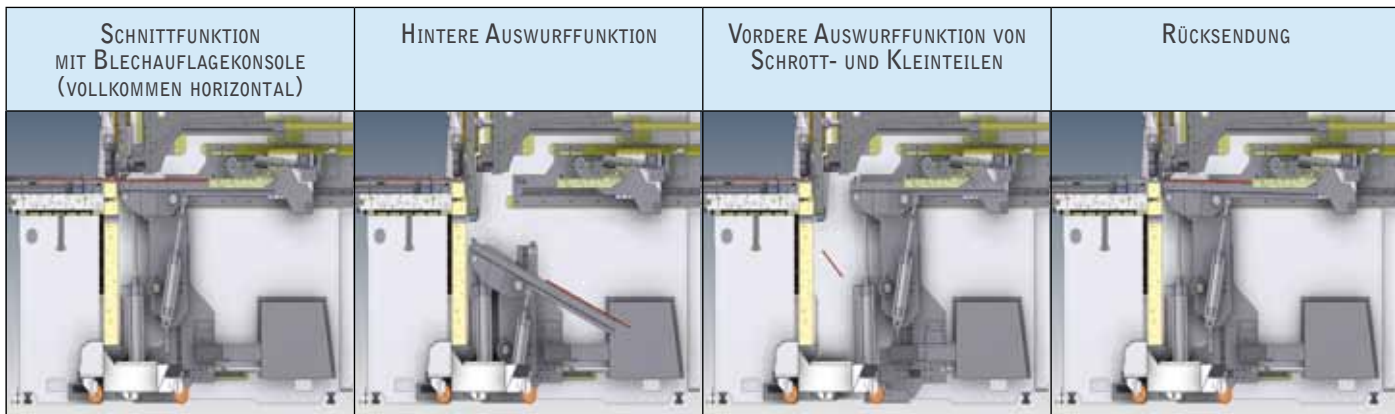
| OPTIONEN UND ZUBEHOER

UM DEN HÖCHSTEN BEDIENUNGSKOMFORT FÜR DIE NEUEN X-CUT MASCHINEN ZU ERHALTEN, BIETEN WIR ZAHLREICHES ZUBEHÖR AN; BEI DEM NACHFOLGEND AUFGEFÜHRTEN HANDELT ES SICH UM DIE REPRÄSENTATIVSTEN, VIELE WEITERE NICHT GENANNT SIND LIEFERBAR .BITTE FRAGEN SIE UNS NACH "ZUGESCHNITTENEN" LOSUNGEN.

| VORDERER SCHROTT-AUFFANGKASTEN



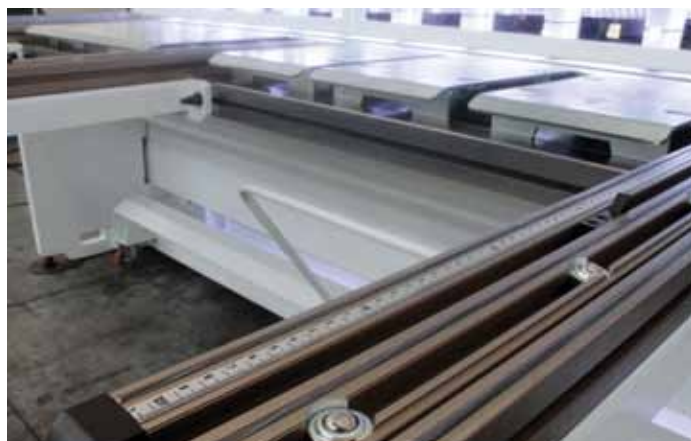
KOMFORT: VORDERE PNEUMATISCHE BLECHBEFOERDERUNGSKONSOLEN MIT 2, 3 ODER 4 BEWEGUNGEN



NR. BEWEGUNG	BEWEGUNGSBESCHREIBUNG	FUNKTION
1	auf - ab	Schnittfunktion mit Blechauflegekonsole (vollkommen horizontal)
2	auf - ab; Konsolenrotation ON - OFF	Schnittfunktion mit Blechauflegekonsole (vollkommen horizontal) hintere Auswurffunktion.
3	auf - ab Konsolenrotation ON - OFF Auswurf ON-OFF	Schnittfunktion mit Blechauflegekonsole (vollkommen horizontal) Hintere Auswurffunktion. Vordere Auswurffunktion von Schrott- und Kleinteilen
4	auf-ab; Konsolenrotation ON/OFF Auswurf ON-OFF Auswurfbegrenzung ON/OFF	Schnittfunktion mit Blechauflegekonsole (vollkommen horizontal) Hintere Auswurffunktion. Vordere Auswurffunktion von Schrott- und Kleinteilen Rücksendung

VORDERSCHUTZ

- Vordere Auflagen können auf Anfrage mit einer verlängerbaren Ausführung geliefert werden +1000 mm
- Mikrometrisches verborgenes Messgerät
- Bürsten
- Zusätzliche Meßvorrichtung
- Seitlicher Stopper

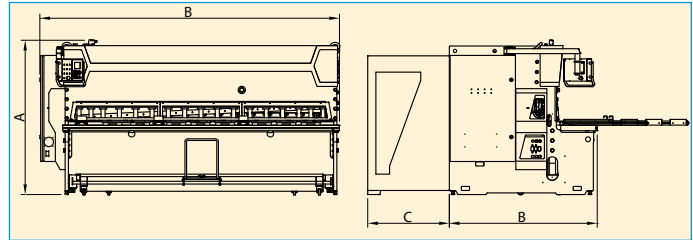


I ANDERE OPTIONEN

- **Messer Anti-Kratzvorrichtung**
Diese Option hebt das Blech seitlich an, während das bewegliche Messer in die Ausgangsposition zurückkehrt und verhindert so den Kontakt zwischen dem Blech und dem Messer selbst. So werden Kratzer und Unreinheiten an den Blechkanten vermieden und so die Qualität des fertigen Teils verbessert.
- **Hochgeschwindigkeitspaket**
Das Hochgeschwindigkeitspaket speziell für automatische Scherlinien, mit schnellem Rhythmus und/oder regelmäßigen Schnitten. Die effektive Messergeschwindigkeit (Messerbewegung, Einführungs- und Hinteranschlagposition usw.) können verbessert werden, um am Ende eine höhere Produktivität zu gewährleisten. Das Paket sieht in der Regel eine hydraulische Kraftzentrale vor, mit Pumpe und Ventilen im Großformat vor, wo möglich.
- **Wärmeaustauscher:** ein geeigneter Wärmeaustauscher wird für das hydraulische Öl empfohlen, sei es für die Messerinstallation zur Schwerlastanwendung, sei es für automatische Scherlinien, sowie für tropische Umweltbedingungen.
- **Hinteranschlagfühler**
- **Spannungsstabilisator**
- **Ersatzteilset:** Diese Option sieht ein Set mit den üblicherweise empfohlenen Ersatz- und Verbrauchsteilen (ausgeschlossen hiervon Messer) zur sicheren Produktion für 2.000/4.000 Arbeitsstunden vor.
- **Pneumatischer Schnittstart mit verborgenem Messgerät**
- **Winkelanschlag:** Der Winkelanschlag ist notwendig falls ein anderer als 90° Winkel erforderlich ist. Der Anschlag ist ausgestattet mit seitlichem Stopper, mit 2 unterschiedlichen auf Anfrage erhältlichen Armlängen: 750 mm und 1000 mm.
- **Vorderer pneumatischer Schutz**
- **Versorgungsband:** der Schnitt im Messerbereich wird garantiert in Übereinstimmung mit CEN-EN13985:2003;
- **Hinteranschlag mit um 1500 mm verlängertem Lauf**



TECHNISCHE DATEN



Schere X-Cut	Schnittkapazität [mm] S275 (430 N/mm ²)	Schnittkapazität [mm] AISI 304 (430 N/mm ²)	Schnittlänge [mm]	Huben pro Minute	Schnittwinke 0,5° ff max [°]	Hinteranschlagshöchstlast [mm]	interanschlagsgenauigkeit [mm]	Hinteranschlag Wiederholbarkeit [mm]	Anzahl Niederhalter	Maschinenhöhe A [mm]	Maschinenläng B [kg]	Maschinentiefe C [mm]	Tiefe des hinteren Schutzes D [mm]	Gewicht [ton]
2004	4	3	2050	22 ÷ 40	2,5	1000	±0,05	±0,02	12	2065	2600	1555	1150	4,3
3004			3050	16 ÷ 31	2,5				17	1800	3600	1950	1150	5,5
4004			4100	11 ÷ 28	3,0				22	1870	4700	2050	1150	8,5
6004			6100	11 ÷ 25	2,0				32	2290	6900	2300	1150	17,0
3006	6	4	3050	12 ÷ 28	3,0				17	1900	3600	2300	1150	7,7
4006			4100	10 ÷ 25	3,0				22	2050	4700	2190	1150	10,9
6006			6100	10 ÷ 24	2,5				32	2700	6900	2350	1150	17,9
3010	10	8	3050	15 ÷ 30	3,0				16	2200	3740	2460	1150	11,5
4010			4100	19 ÷ 22	3,0				22	2200	4860	2500	1150	17,0
6010			6100	7 ÷ 17	2,5				32	2850	6860	2560	500	27,2
3012	12	10	3050	14 ÷ 28	3,0				16	2200	3740	2460	1150	11,5
4012			4100	8 ÷ 20	3,0				22	2200	4860	2500	1150	17,0
6012			6100	7 ÷ 17	2,5				32	2850	6860	2560	500	27,2
3016	16	11	3050	12 ÷ 25	3,0				16	3050	3850	2600	1150	20,0
4016			4100	9 ÷ 18	3,0				21	3050	5050	2750	1150	26,5
6016			6100	7 ÷ 17	3,0				30	3050	7000	2900	-	52,5
4020	20	13	4100	9 ÷ 15	3,0				20	3180	5000	2730	-	32,5
6020			6100	7 ÷ 15	2,5°				30	3180	7050	2900	-	63,0
6030	30	22,5	6100	4 ÷ 11	2,5°				26	3420	7100	2900	-	75,0

